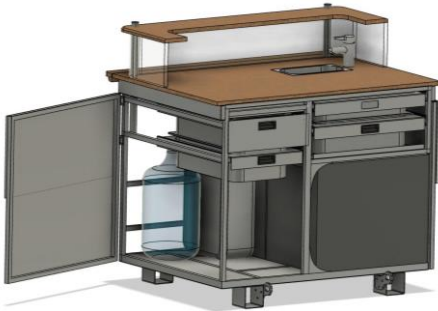
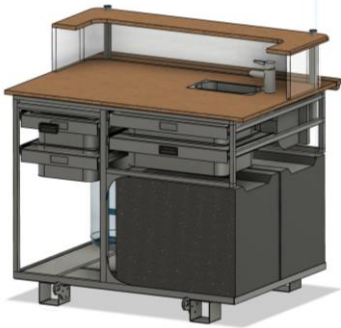


PALETTI gastro mobil

Eine Studie von **KREATIVKONTOR**



PALETTI gastro mobil



PALETTI

gastro mobil



PALETTI gastro mobil

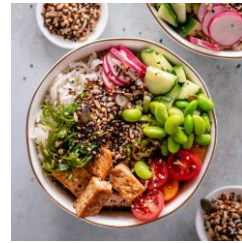


- Der **Markt** für (fahrrad-) **mobile Gastronomie**-Angebote **wächst** in einem nachhaltig-bewussterem Umfeld, ist derzeit aber geprägt von ‚single-use‘- Lösungen (z.B. reine Coffee-Bikes), immer mit Rad verknüpft.
- Mit **PALETTI gastro mobil** können Gastronomiebetreiber kurzfristiger und flexibler entscheiden, wann und mit welchem (Speisen-/Getränke-) Angebot sie vorhandene Gästefrequenzen erreichen
 - saison- und schönwetter-bezogene Gästefrequenz-Spitzen, draußen und drinnen
 - für Einsätze in Parks, Zoos, Gartenschauen, an Strandpromenaden, auf Festivals, Messen, ...
 - für
- Die **Anhänger-Lösung** und damit **Entkopplung** von einer E-Bike-‘Zugmaschine‘ eröffnet vielfältige Einsatzmöglichkeiten, einzeln oder auch im Verbund mehrerer Einheiten. Außerdem kann -während Verkauf läuft - mit derselben Infrastruktur entweder weitere Einheiten oder Nachschub transportiert werden
Der Transport kann aber auch mit Hubwagen/‘Ameise‘ erfolgen
- Die clevere **Kombination von Euronorm- und Gastronorm**-Maßen bietet in einer Infrastruktur mehrere **multifunktional-flexible**, unkomplizierte, aus Gastronomie-Sicht durchdachte Anwendungsmöglichkeiten

PALETTI

gastro mobil

- **das System** macht individualisierbare **Frische** und Gastkontakt auf Augenhöhe erlebbar
- ermöglicht die **Umsetzung verschiedener (Food-) Konzepte** in einer Infrastruktur mit wenig Anpassungen; dank GN-Verwendung schnell für einen Einsatz aufgerüstet; dabei möglichst optimale Stauraum-Kapazität
- ist eher **speisenlastig ausgerichtet**; dabei sind Grundprodukte bereits (z.B.in zentraler Vorbereitungsküche) vorproduziert, werden am/mit PALETTI vor Ort gefinished, d.h. vor den Augen der Gäste handwerklich gefertigt
- überschaubare Zubereitungsvarianten ermöglichen schnellen Abverkauf, signalisieren zugleich Frische und individuelle Wahlmöglichkeit, Verkauf möglichst „auf die Hand“.
- bietet gut **gestaltbares Außen-Design**, so dass verschiedenste (Marken-) Auftritte möglich sind; Reinigung und Hygiene-Anforderungen sind mitgedacht



PALETTI gastro mobil

Eine Studie von **KREATIVKONTOR**

stabiler, pulverbeschichteter Metall-Rahmen
ca. 80 cm x 120 cm als Grundfläche (Euro-Palette)

vier stabile Standfüße aus pulverbeschichtetem
Stahlblech; integrierte Hehebunktevorrichtung
für ‚bicylift‘-Transport



Dachkonstruktion, mit zwei Standstützen
(z.B. Doppler, in cremeweiß oder anthrazit)

Arbeitsfläche auf Höhe 90 cm, Barblatt 118 cm hoch,
gastseitig Spuckschutz (Milch-/Plexiglas-Front)

zwei seitwärts komplett zu öffnende Türen, arretierbar,
so dass die Frontansicht ca. 2,50 m Breite zeigt

Außenflächen (hier grün) wechselbar

Handwaschbecken in Arbeitsplatte eingelassen mit Einhebelbatterie,
LED-Licht unter der Barblatt-Platte
zur Beleuchtung der Arbeitsfläche



eine Seite bestückbar mit ein/zwei „Kängabox“-Isolierbehältern (Euronorm-Größe),
zur Aufnahme von GN/gastronorm-Behältnissen, und GN-Kühlplatte

Stauraum alternativ zur Aufnahme von: Euronorm-Boxen, oder Getränkeboxen

bedienerseitig 3 Schubladen, zur Aufnahme von vier 1/1 GN-Behältern
(2x längs, 2x quer –aufteilbar)
seitwärts ausziehbare, stabile Arbeitsplatte



zweite Seite für integrierte Technik: 20-Liter Frischwassertank, sowie Abwassertank,
Wasserpumpe, Warmwasserbereiter; Elektroverteilung, Steckdose unter Barblatt

Stauraum für Euronorm-Behälter- für Material-Transport, z.B. Geschirr, Servietten, ...

PALETTI
gastro mobil

VELOFRACHT

Velofracht GmbH - Nico Jungel / Jonas von Poser
Bouchéstr. 12, Halle 20 | 12435 Berlin
www.velofracht.de | 030- 2332 7098-0



c/o KREATIV KONTOR Beiße | Stöver
Hamburger Str. 224 | 28205 Bremen



Thomas Beiße | Projekte & Management
[tb @ thomas-beisse.de](mailto:tb@thomas-beisse.de)

Christian Stöver | Dienstleistungen & Handel für Gastronomie
[info @ gastroberatung-hannover.de](mailto:info@gastroberatung-hannover.de)